

Brosco

METALLIC



Область применения

- для финишных и лессирующих покрытий при работе с декоративной штукатуркой
- как самостоятельное покрытие
- при декорировании элементов интерьера
- имитация натуральной позолоты различных оттенков
- окрашивание фасадных элементов

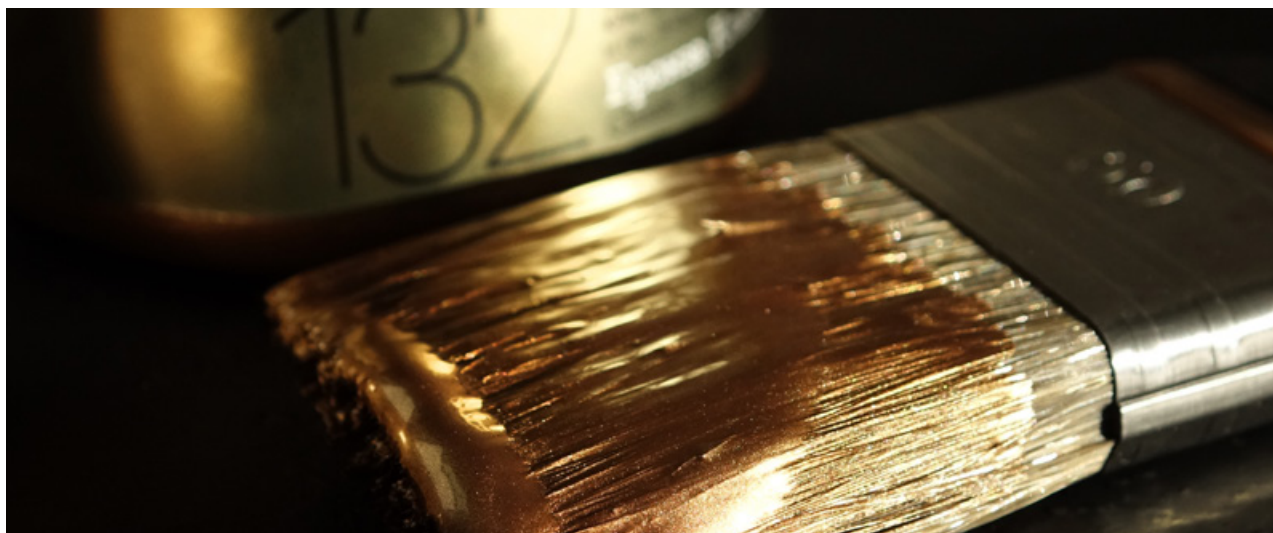
Свойства

- Высокопигментированная;
- Текучая, не перекрывает даже самые мелкие детали декоративных элементов;
- Образует плотную поверхность, которая отличается высокой степенью устойчивости:
 - к перепаду температур;
 - влажности;
 - прямым солнечным лучам.
- Высокая адгезия к различным поверхностям
- Без запаха, не требует специальных условий для работы

Нанесение

Рабочая поверхность должна быть сухой, обезжиренной и не иметь загрязнений. Отслаивающиеся старые покрытия должны быть удалены. Рекомендуется предварительное грунтование поверхности. Наносится синтетической кистью или валиком. При нанесении краскопультom наблюдается потеря блеска.

Благодаря акриловой основе ложится на любые поверхности: бетон, кирпич, гипс, камень, штукатурка, грунтованный металл, стекло, дерево, фанера, картон, ткани, пластмассы, и т. д.



Brosco

ТЕХНИЧЕСКИЕ ХАРАКТЕРИСТИКИ

Укрывистость	От средней до высокой
Разбавитель	Вода/акриловый лак
Консистенция	Плотная, текучая.
Разносимость	Краска, взятая на кисть, смоченную водой, равномерно разносится по поверхности и обеспечивает возможность перехода от интенсивно окрашенного слоя к разбавленному без видимых точек и вкраплений.
Массовая доля нелетучих веществ, % масс	Не менее 25,0 по ГОСТ 17537
pH краски	7,0 – 9,0
Температура хранения	+2°C ÷ +36°C. Боится мороза. Все работы рекомендуется производить при температуре окружающей среды не ниже 12°C
Время высыхания	В течение часа «на отлип»
Расход	0,1-0,15 л/м ²
Плотность	1,1 кг/л
Гарантийный срок	3 года
Фасовка	100 мл, 500 мл и 1000 мл
Климатические испытания	Подготовленные образцы красочного покрытия подвергались испытаниям в камере искусственной погоды согласно методу А французского стандарта «Р. 84-402.Климатические испытания». Нагревание до 60°C и облучение жёстким ультрафиолетом, замораживание при -20°C, выдержка в камере с 100% влажностью при 20°C. Образцы выдержали 80 циклов испытаний в климатической камере без разрушений.
Морозостойкость	Все образцы выдержали 120 циклов испытаний на морозостойкость без разрушений. Испытания на морозостойкость проводились на основе ГОСТ 7025- 67. При этом испытываемые окрашенные образцы помещались в камеру со 100% влажностью на два часа и далее — в морозильную камеру при температуре -18°C на 2 часа.